

# Paint Shop Pro Tutorials by pinoy7.com

Thank you Richie Dumlao!

---

Vertaling - translation

---

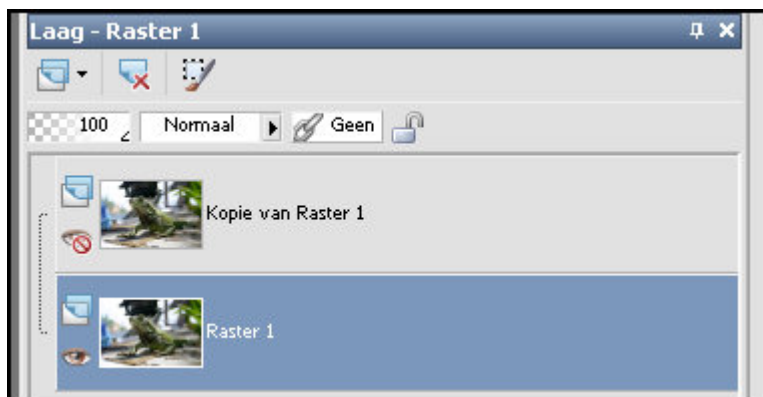
## Spring uit de band (PSP X)



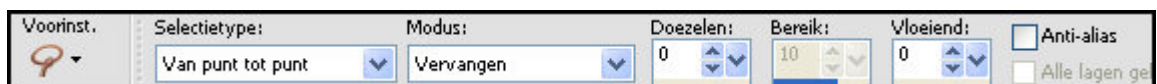
- 
1. Open een **afbeelding** (**tip**: neem er een waarvan het logisch lijkt dat hij eens uit de band wil springen!):



2. **Lagen - Laag maken van Achtergrond.**
3. **Lagen - Dupliceren;** maak in het Palet Laag de **Kopie van Raster 1** onzichtbaar en zorg dat Raster 1 actief is:



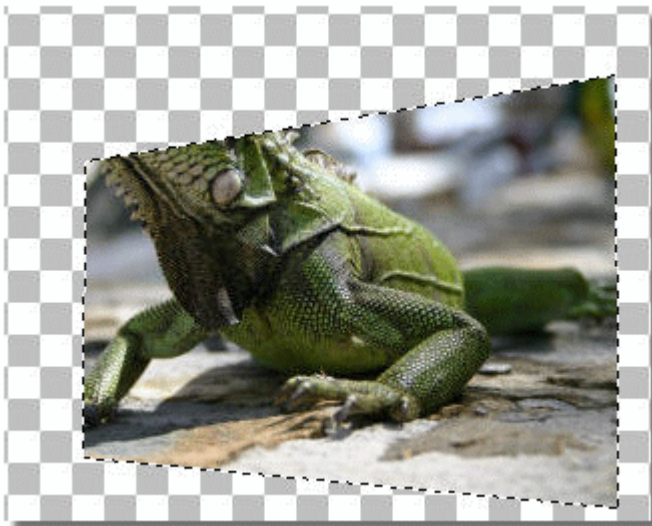
4. Activeer **Selectiegereedschap Uit vrije hand, Van punt tot punt, Vervangen:**



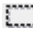

5. Maak een **selectie** die hoofd en stuk van een poot vrijlaat:



6. **Selectie - Omkeren - druk op delete-toets:**

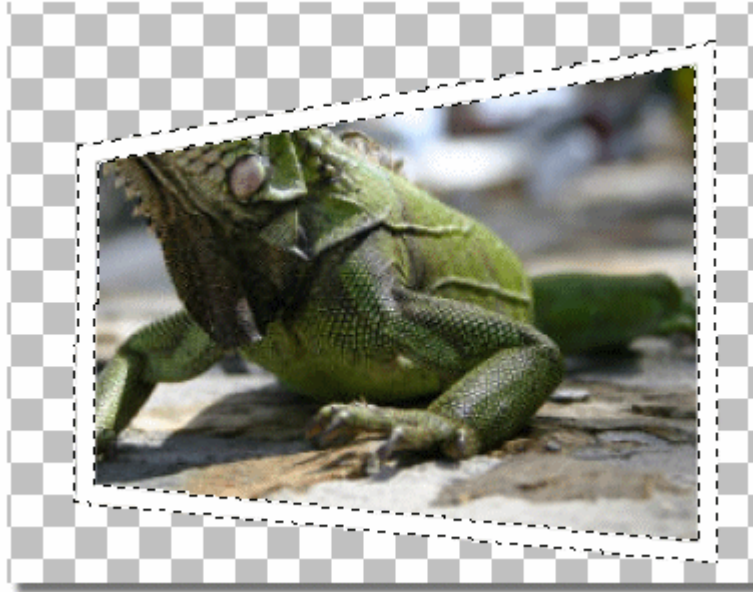


7. **Selectie - Omkeren**  
8. **Selectie - Wijzigen - Inkrimpen - 8**  
9. **Selectie - Omkeren**

10. Activeer het **Selectiegereedsschap** ; herstel **standaardwaarden**  en klik **ergens** op de afbeelding.

11. Voeg een nieuwe rasterlaag toe en activeer die. (Raster2).

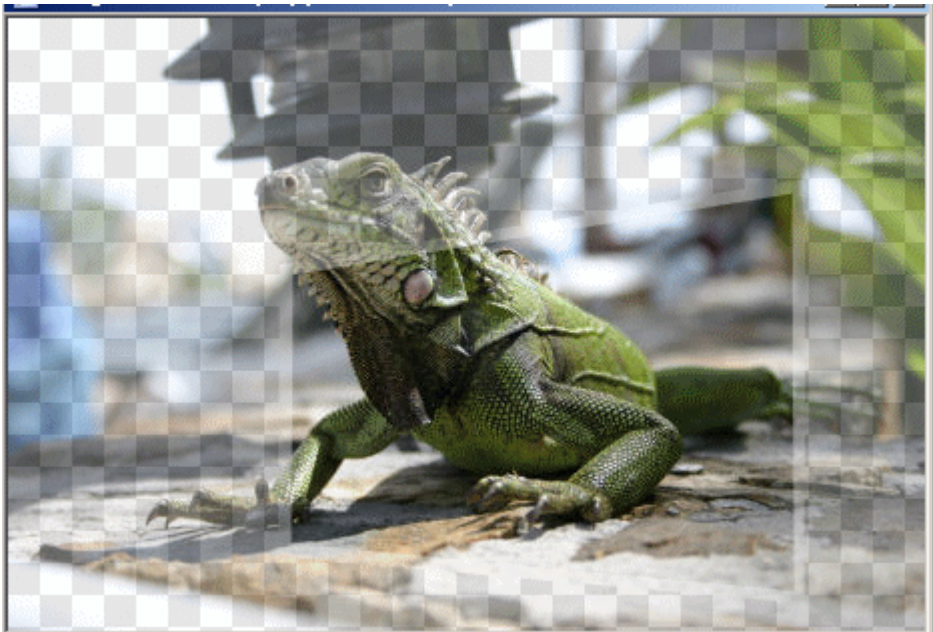
12. **Vul** de selectie met wit: 




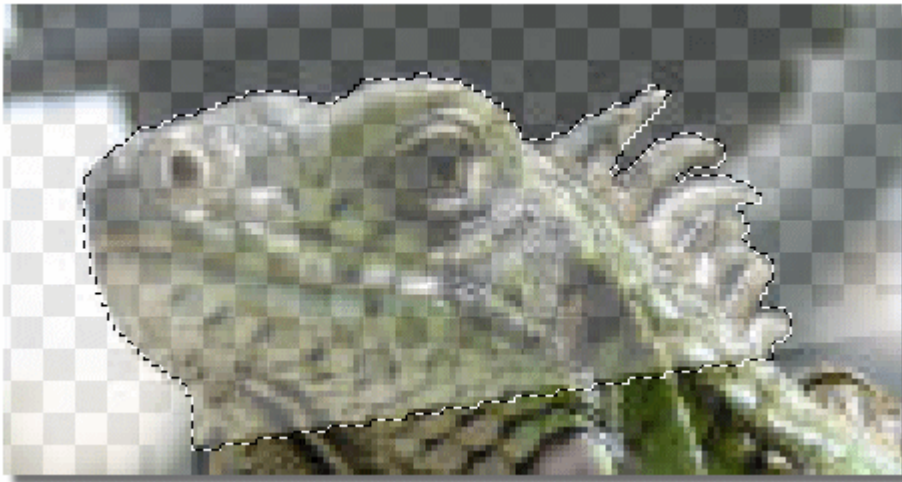
13. Voeg de zojuist toegevoegde laag samen met laag Raster1.

14. Hef de selectie op en maak Kopie van Raster1 weer zichtbaar.

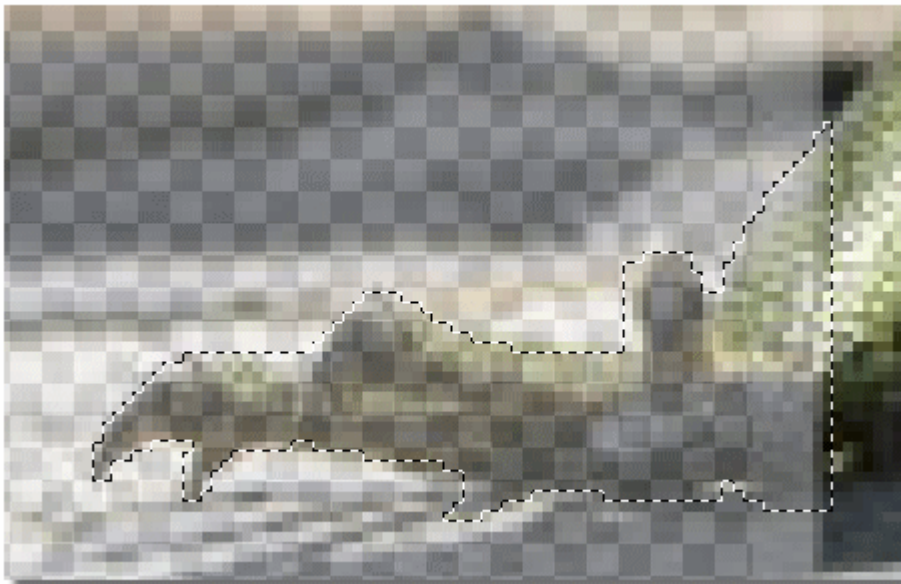
15. **Activeer** de laag **Kopie van Raster 1** en verminder de **dekking** tot **64**.



16. Activeer : **Van punt tot punt - Vervangen - Doezelen 0 - Vloeiend 0 - Anti-alias aangevinkt**; selecteer de kop.



17. Houd Shift ingedrukt (Toevoegen) en selecteer de voet.



18. **Selectie - Omkeren - Delete** toets.

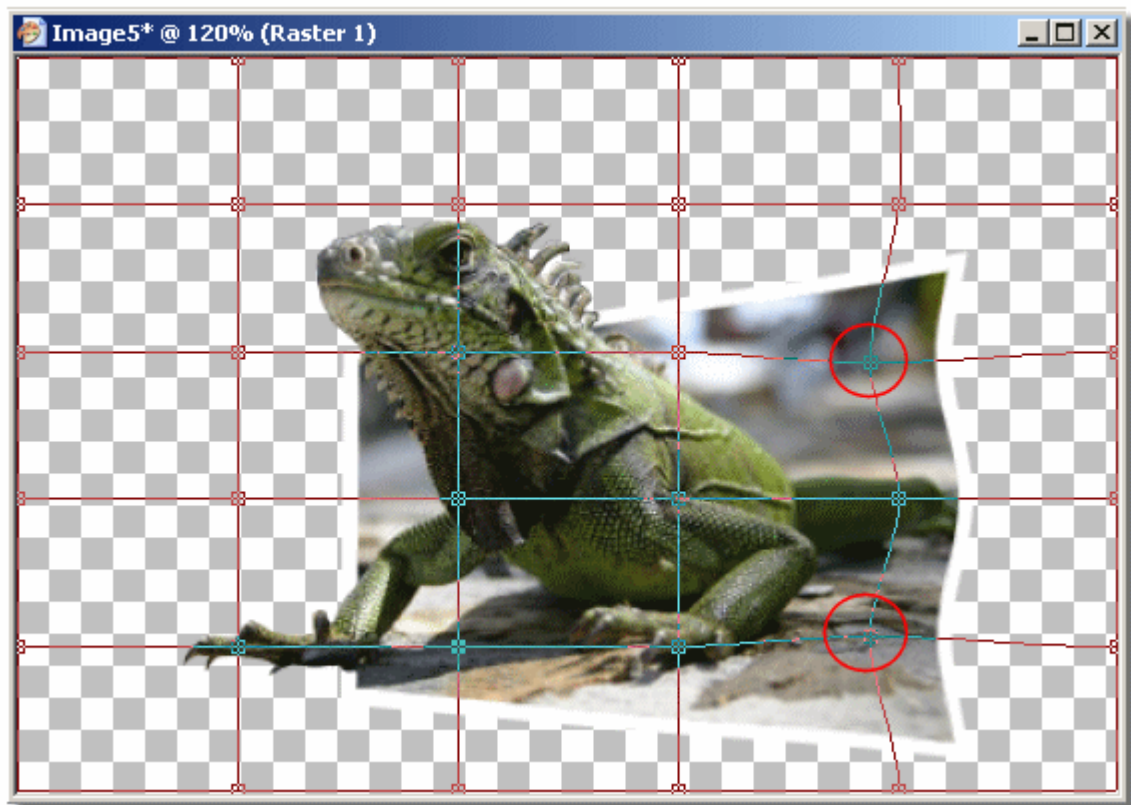
19. Zet **dekking** van Kopie van Raster1 terug op **100**.

20. Hef de selectie op.

21. Activeer laag **Raster1**.



22. Activeer **Penseel Maasvormig Verwringen**: en trek als volgt:



23. **Activeer**  - Ctr+a: klik ergens in de afbeelding.

24. **Effecten - 3D-effecten - slagschaduw:** 5 - 5- 56 - 5- zwart. Hef hierna de selectie op.



25. Maak Laag **Kopie van Raster1** actief:

26. Maak een kleine **rechthoekige selectie** rondom de voet, klik erop zodat de voet geselecteerd wordt.



27. **Effecten - 3D-effecten - slagschaduw:** 16 - 5- 56 - 5- zwart. Hef hierna de selectie op.
28. Alle lagen samenvoegen en opslaan.

---

© Marga de Bruyne  
[www.oudje.nl](http://www.oudje.nl)  
[www.mijneigenfavorieten.nl/oudje](http://www.mijneigenfavorieten.nl/oudje)