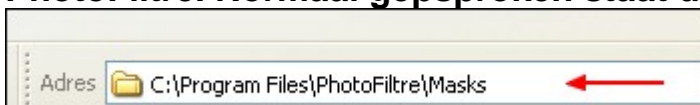


PhotoFiltre: Werken met Harry's edges in PhotoFiltre



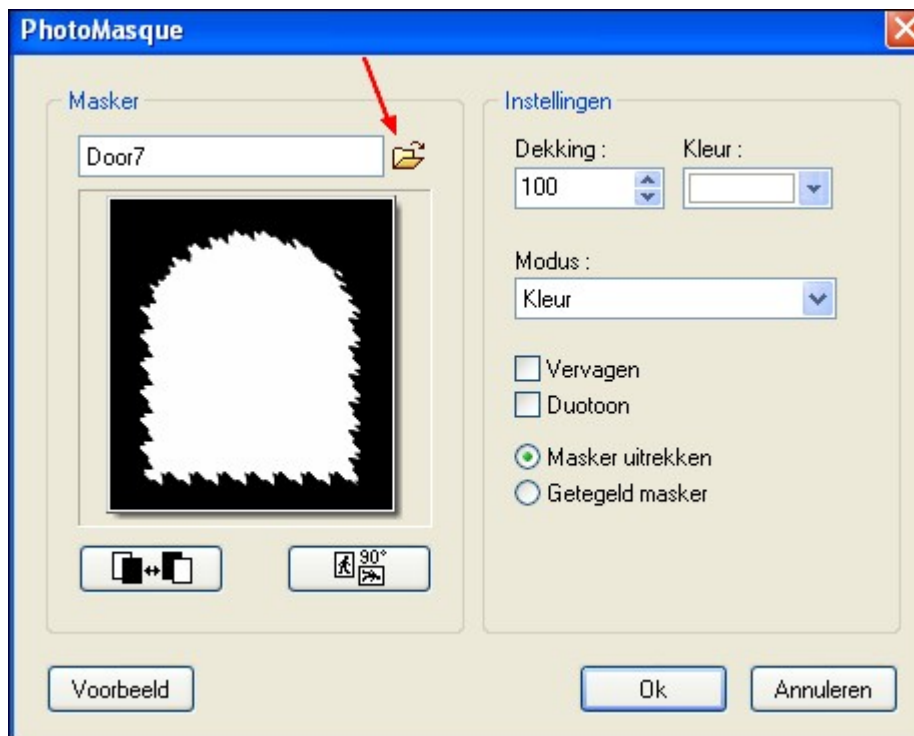
Vooraf: download van de website de gratis "edges" in de zip Harry's edges. Pak het zipbestand uit en berg de map op in de map Masks van PhotoFiltre. Normaal gesproken staat die map hier:



We gaan als voorbeeld een van de bestanden toepassen als masker.

In deze les wordt daarvoor een afbeelding gebruikt van labrador Buddy.

1. Open in PhotoFiltre de afbeelding **buddy.jpg** (zie bijlage).
2. Ga naar **Filter - PhotoMasque** en zoek de afbeelding **door7**.



3. Bepaal de **kleur** en de **dekking** en klik op **Voorbeeld**. Hier werd gekozen voor het bovenstaande i.v.m. de achtergrond van deze les, nl. wit.
 4. Wanneer alles naar wens is: klik op OK.
 5. Activeer het **Toverstokje, tolerantie 30, kleur niet aangevinkt**.
 6. Klik in het **wit** om het te **selecteren**.
 7. (**Terzijde**: dit is het moment om het wit eventueel te vullen met een verlopende kleur of een ander effect.....)
 8. Ga naar **Selectie - Omgekeerd**.
 9. Ga naar **Filter - Stileren - Slagschaduw**:
 1. kleur zwart, dekking 100, X en Y 4, antialiased aangevinkt - klik op OK
 2. kleur zwart, dekking 100, X en Y -2, antialiased aangevinkt - Klik op Ok
 3. of probeer zelf iets uit!
 10. Hef de selectie op en sla de afbeelding op.
-