


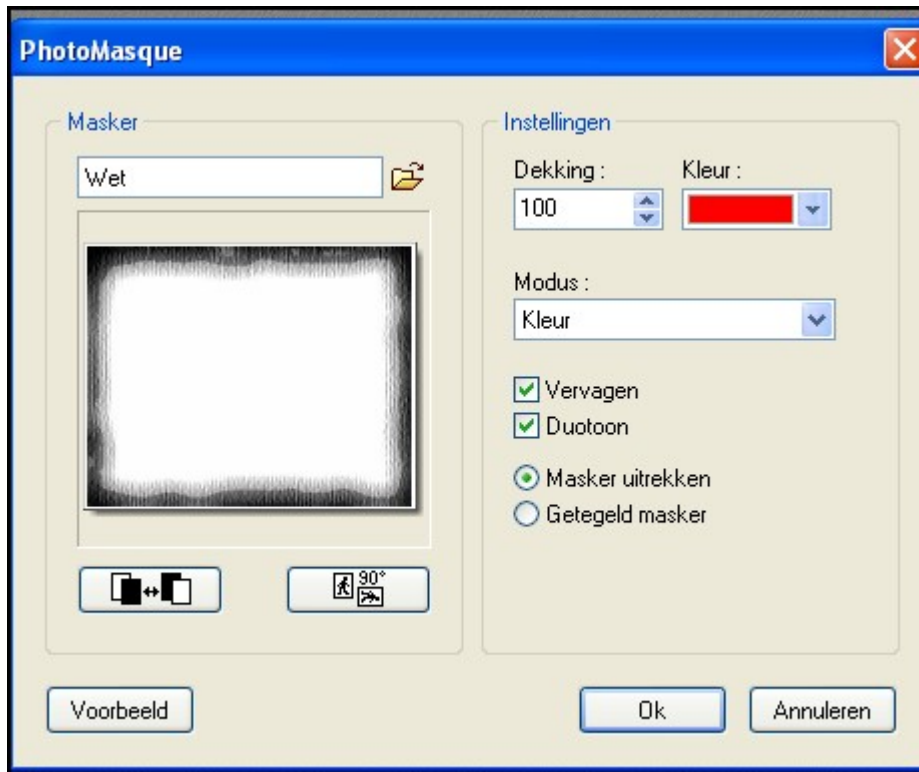
PhotoFiltre: Maskers

Via Filter - Photomasque kan o.a. een rand of kader om een afbeelding worden aangebracht, maar er kunnen ook veel gecompliceerdere bewerkingen worden gedaan. We beperken ons hier tot het eerste. De masker-bestanden zijn veelal jpeg of gif bestanden.

1. Open de **afbeelding** waarop het masker zal worden aangebracht of neem de Afbeelding uit de bijlage.
2. Bekijk nu de maskers die beschikbaar zijn: via : klik **Verkennen** - de **map met maskers** aan:



3. Dubbelklik het gewenste masker aan: het **venster Photomasque** verschijnt met het gekozen masker (hier is dit **Wet**); indien niet voorhanden: kies een ander masker uit.



Instellingen

In dit venster kan een aantal **opties** worden gekozen en steeds kan via **Voorbeeld** het resultaat worden bekeken.

4. **Dekking**: kan naar wens worden ingesteld (1-100%)
5. **Modus**: keuze uit verschillende modi, hier wordt gekozen voor **kleur**, maar het is zeker de moeite waard ook eens te experimenteren met de overige opties.
6. **Bepaal de kleur** via het pipet: met muis naar afbeelding gaan of via het kleurenvenster: dubbelklik op vakje kleur (in dit geval het rode vakje hierboven)
7. Klik **Vervagen** en **Duotoon** uit.
8. Klik op **Voorbeeld**: goed zo? - klik op **Ok** - niet goed? - wijzig iets en klik weer op Voorbeeld - tot slot klik op Ok.
9. Resultaat met simpel de **kleur wit**:



(verkleind) .

© Marga de Bruyne
www.oudje.nl
www.mijneigenfavorieten.nl/oudje