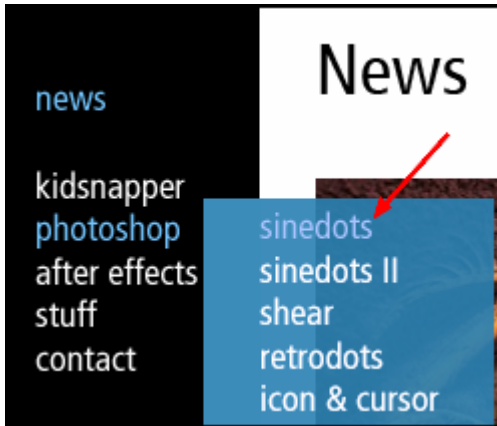
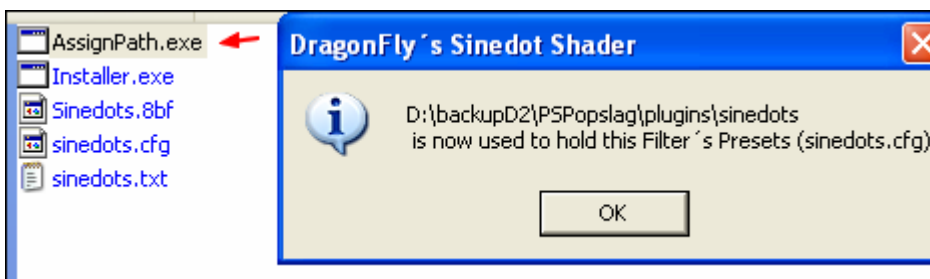


Het filter Sinedots I

1. Het filter is hier te downloaden: <http://www.philipp-spoeth.de/>
2. Ga daar naar:

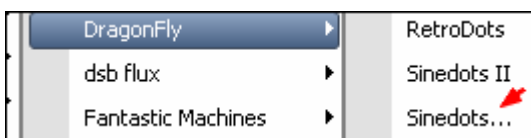


3. Download het filter, pak het uit en berg het op in de map waar alle insteekfilters staan (bij voorkeur buiten Program Files van PSP) .
4. Klik in de map Sinedots op



om het filter te installeren.

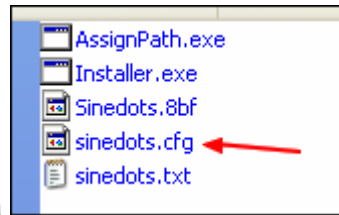
5. Het filter is te gebruiken via **Effecten – Insteekfilters – Dragonfly:**



6. Open PSP en maak een nieuw bestand, 300 bij 300, transparant. Voeg een nieuwe rasterlaag toe en vul die met zwart. Ga naar Effecten - Insteekfilters - Dragonfly - Sinedots . Ga onderaan naar het venstertje waar je dit ziet:



7. Kies een optie en klik op OK.
8. **Let op:** wanneer er **niets** gebeurt, is hiervoor de volgende oplossing voorhanden:
 - a. Sluit PSP
 - b. Ga in de verkenner naar de map Sinedots



- c. Open **sinedots.cfg** in **kladblok**
- d. Je ziet nu de voorinstellingen voor het filter staan. Verander alle **punten** in **komma's** en het probleem is opgelost.

```
name something
X1 -3
X2 -3
Y1 -3
Y2 -3
X1-2 0,86
```

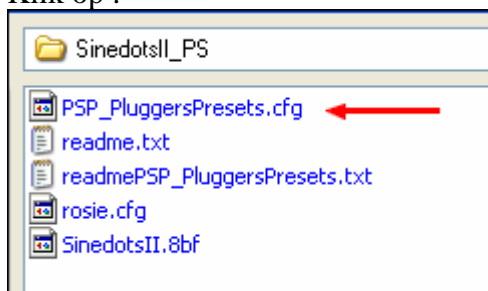
- e. Start hierna PSP weer op.
9. Op Internet zijn mooie voorinstellingen voor Sinedots te downloaden:
 - a. <http://www.rosiehardman.com/sinedotcodes.htm>

Het filter Sinedots II

1. Download het Sinedot II filter van de website <http://www.philipp-spoeth.de/> ; klik daar op Sinedots II (zie punt 2 hierboven).
2. Berg de map **SinedotsII_PS** op in de map waar alle insteekfilters staan.
3. Open in PSP een nieuwe bestand.
4. Ga naar Effecten – Insteekfilters – Dragonfly – Sinedots II
5. Klik daar op:

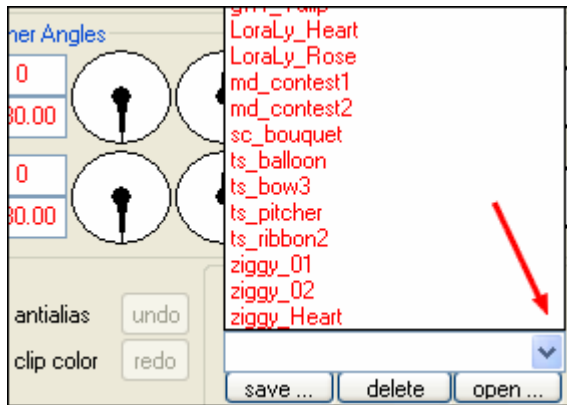


6. Klik op :



en op **Openen**

7. Nu zijn de **voorinstellingen** beschikbaar bij het blauwe pijltje:



8. In bijlage staat een aantal voorinstellingen van Rosie Hardman. Berg deze op in de map van punt 6 hierboven en activeer ze zoals beschreven:

