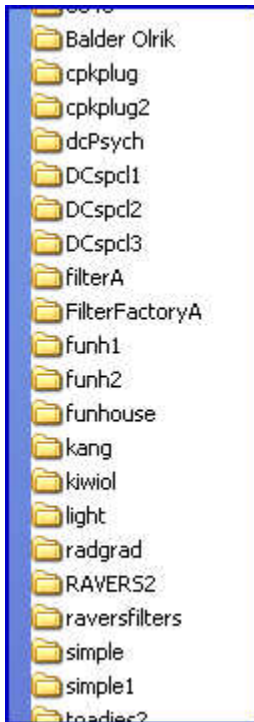


Filters Unlimited installeren en gebruiken in PSP X en XI

Downloaden [hier](#): €35,00 niet gratis dus, maar meer dan 100% het geld waard.

Het programma **organiseert** veel (niet alle!) filters die momenteel waarschijnlijk in allerlei mappen verspreid op de harde schijf staan. Het grote **voordeel** is dat het een **preview** geeft van een bepaald filter. D.m.v. schuifjes kun je een effect ook nog beïnvloeden. Een **nadeel** is dat niet alle filters erin opgenomen kunnen worden. Welke kunnen wel en welke niet?

Een paar voorbeelden van **wél**:



en een paar van **niet**: Eye Candy, Flaming Pear , Almathera, Sinedots , Fantastic Machines, FM Tile Tools, Filter Attacks, Bordermania, Xenoflex., dsbFlux, KPT.

De installatie

1. Klik het bestand **setup.exe** aan en installeer het filter in een aparte map op de harde schijf, **niet** in de map waarin PSP staat geïnstalleerd. Als voorbeeld: **C:/Plugins** (of een map op een andere partitie van de harde schijf wanneer dat mogelijk is).
2. Filters Unlimited maakt een nieuwe map aan in de aangegeven directory, bijv.:



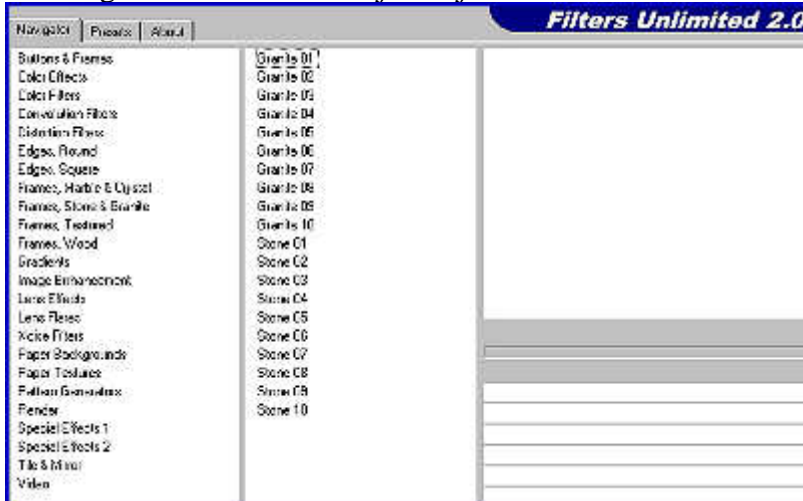
Wanneer het filter is geïnstalleerd moet PSP8 de **locatie** weten om het filter te kunnen gebruiken Dat gaat zo:

- a. Open PSP

- b. Ga naar **Bestand - Voorkeuren - Bestandslocaties**
 - c. Selecteer links **Insteekfilters** en klik rechts op **Toevoegen**
 - d. Blader naar **C:/plugins** en klik op **OK**
 - e. Sluit PSP af en open het opnieuw
3. Open een willekeurig bestand in PSP en ga naar **Effecten - Insteekfilters** en zoek:



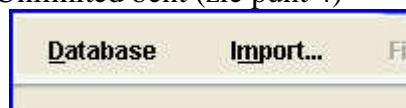
4. Het volgende venster verschijnt en je ziet dat er al een aantal filters in staat:



5. Wanneer je **links** een **filter** aanklikt komt er in de kolom rechts ernaast een aantal **opties** van dat speciale filter tevoorschijn. In het venster rechts daarnaast zie je dan het uiteindelijke effect.



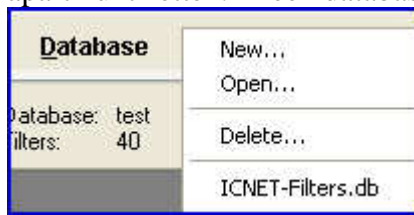
6. Om filters die elders op je schijf staan of die je nieuw koopt/krijgt/download in Filters Unlimited te **installeren** doet je het volgende:
 - a. als voorbeeld installeren we het filter **Kiwi Öl**, uit de bijlage. Pak het filter uit en onthoud **waar** het mapje zich bevindt.
 - b. zorg dat je in het venster van Filters Unlimited bent (zie punt 4)



- c. Onderaan klik je op de knop **import**:
 - d. Blader naar de map van punt 6a en selecteer alle bestandjes met de extensie **.8BF** (kan tegelijk, met Shift of Ctrl toets)
 - e. Klik op openen en Filters Unlimited gaat aan de slag.
 - f. Wanneer je nu kijkt onder tabblad **Navigator** zie je het nieuwe filter erbij staan.



1. De **database**: het is mogelijk nieuwe mappen aan te maken, zodat je bepaalde filters apart kunt zetten. In een database is het ook mogelijk filters weer te verwijderen.



©Marga de Bruyne

www.oudje.nl

www.mijneigenfavorieten.nl/oudje